

TAPPA N. 4 - I ROMANI E L'ALDILÀ



Nel Museo Archeologico di Fiesole si trovano molti oggetti prodotti in epoca romana. I Romani furono un popolo molto ricco e potente che riuscì, a partire dalla città di Roma fondata nel 753 a.C., a creare un vastissimo impero che finì nel 476 d.C., più di mille anni più tardi! Nel corso del I secolo a.C., i Romani conquistarono anche la città etrusca di Fiesole, che da quel momento si trasformò in una città romana.



LE STELE FUNERARIE ROMANE: LA STELE DI TIGRIDE

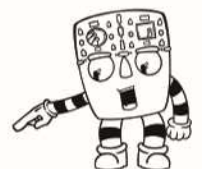
Tra gli oggetti romani che gli archeologi hanno trovato a Fiesole ci sono alcune **stele funerarie**. Le stele, fatte di pietra o di marmo, segnalavano il sepolcro di un defunto e ne conservavano la memoria. Sulle stele infatti, i Romani scrivevano il nome, le migliori qualità e, a volte, le grandi gesta del defunto.



Per capire cosa è scritto nelle stele è necessario conoscere il **latino**, la lingua che parlavano i Romani. Spesso, però, ci sono delle parole abbreviate che possiamo riconoscere e che ci fanno capire subito molte cose! Eccone alcune: **DM** = “agli dèi Mani”; i Mani erano alcune divinità dell’Aldilà. Il “DM” si trova sempre all’inizio dell’iscrizione e ci fa capire che il defunto era di religione pagana, cioè venerava tante divinità diverse. Il paganesimo era la religione dei Romani prima della nascita e della diffusione del cristianesimo, in cui si crede invece in un unico Dio. **VIX** = abbreviazione di “VIXIT”, cioè “visse”. Quando troviamo questa parola, riusciamo a capire l’età del defunto. Spesso, infatti, queste tre lettere sono seguite dai numeri romani che ci dicono quanti anni (“**ANN**”), quanti mesi (“**M**”) e addirittura quanti giorni (“**D**”) il defunto visse! Trova e colora nella stele di Tigride, una romana che visse a Fiesole nel II secolo d.C., tutte le parole che abbiamo visto insieme! Riesci a capire se Tigride era pagana o cristiana? Nella stele si parla anche di Salutaris, il figlio di Tigride: quanti anni aveva? Ricorda che nei numeri romani:

II = 2; V = 5; XIX = 19.

SCRIVILO QUI



UN OGGETTO STRANO: LA CISTA IN PIOMBO

Ecco qui un altro oggetto romano davvero strano! Cosa potrà mai essere?

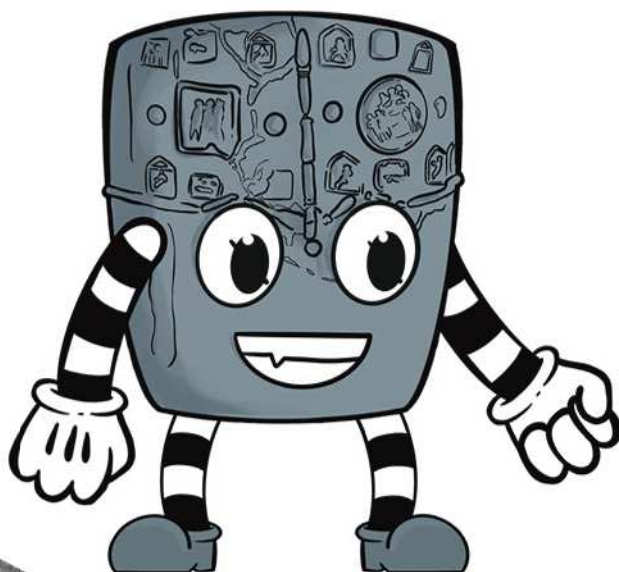


La cosiddetta “cista” è un contenitore cilindrico fatto in lamina di piombo e decorato nella parte superiore con tante piccole scene a rilievo. Questo oggetto, trovato a Fiesole nel 1863 sotto qualche metro di terra, è sempre stato un po' misterioso... Gli studiosi hanno cercato di spiegare a cosa serviva, dando di volta in volta interpretazioni diverse. Tre sono le ipotesi principali:

1. Che sia un cinerario, cioè un contenitore per le ceneri di un defunto? Al momento della scoperta, infatti, conteneva ossa e ceneri;
2. Potrebbe essere un recipiente per il riscaldamento dell'acqua? A Pompei, infatti, sono stati trovati oggetti simili con questa funzione.
3. Se fosse l'unità di misura degli alimenti che, in occasione del congiarium, venivano distribuiti gratuitamente al popolo?

Per cercare di capire cos'è, guarda queste due scene raffigurate sulla cista:

- un personaggio seduto distribuisce qualcosa a qualcuno;



- una figura femminile (una dea) tiene in braccio una cornucopia, l'oggetto che rappresenta l'abbondanza;

SECONDO TE, QUALE DELLE TRE IPOTESI POTREBBE ESSERE QUELLA GIUSTA? SCRIVILO QUI.

.....

